

THÉÂTRE DU PETIT MATIN  
NORMANDIE

# Petite relaisse faire

mise en scène  
**enrique pardo**

avec

**christine spranger**  
**michèle bordier**

musique

**daniel capelle**  
technique - création lumière  
**dominique galliot**

Création juin 2006



# Sommaire

LA CREATION	
Mise-en-garde	3
Mise-en-scène	4
Mise sur toi même	4
L'EQUIPE ARTISTIQUE	5
PARTENARIAT AVEC JEUNE CITE	6
Enrique PARDO	7-8
Christine SPRANGER	9
Michèle BORDIER	10-11
HISTORIQUE	
du THEATRE DU PETIT MATIN	12
CONTACT	13
EN PIECES ANNEXES :	
Presse et communication	14
Tarifs	18
Fiche technique	21
CD comportant des extraits vidéo des premières représentations et interviews de spectateurs	



©Frédérique Grimaud CG27

## Petite te laisse pas faire

Théâtre – chants baroques -musique

### Mise en garde

C'est toujours à des femmes que l'on fait appel pour « représenter » Nation, République, Justice, Liberté- comme Marianne, blonde aux yeux bleus qui, un comble, incarne même la « Patrie » (l'affaire de papa, après tout) !

Nous y avons ajouté deux autres grandes dames que l'on ose rarement figurer, et encore moins taquiner, et notamment aujourd'hui : Mesdames Religion et Sexualité.

Toutes ces figures féminines ont été glorifiées en statues bien avant d'avoir la parole minimum : le droit de vote (1945, c'était hier !).

Au milieu des objets fantômes avec lesquels on a affublé la femme allégorique : drapeau, masque, crucifix, vieux uniformes, ballon de foot dégonflé, cruche de lait, casque colonial, se déroule un rituel à la fois mélancolique, burlesque et tendre, virant parfois au cauchemar - une mise en garde multiple.

On dit que la piété -religieuse ou politique- commence là où s'arrête le rire.

Dans cette rêverie impertinente, les deux comédiennes s'arrogent le droit à l'ironie, et font face aux censeurs avec un jeu malicieux, railleur et effronté.

### Mise en scène

Le spectacle est construit comme une revue (passer en revue, revoir, réviser) : les comédiennes dérivent et soulèvent, comme par hasard, au détour d'un masque, d'un changement de costume, ou d'une mélodie, une série de thèmes de fond qui, eux, ont souvent du mal à rire et à se mettre en question. Ces « grands thèmes » sont abordés sans emphase, sans grandes plaidoiries, mais sans complexes.

# La création



©Claire Cachelou

Le décor, le jeu des masques (apparentés à la Commedia dell'Arte) et des musiques (enregistrées, ou *live*, voix et violon-alto) donnent à

l'ensemble un côté cabaret, mais cabaret intime, rêveur, comme si le lieu de la représentation était un coin protégé où la jeune fille à qui s'adresse le spectacle peut rejoindre les comédiennes pour tchatcher, rire, chanter, écouter, réfléchir, et sortir un peu mieux armée pour affronter la vie qui l'attend dehors.

Le style dans lequel est monté ce spectacle est basé sur la notion de « théâtre chorégraphique ». Il inclut le mouvement, le chant, les « prises de position » dans l'espace et par rapport aux objets symboliques (les « graphies » du chœur). Mais peut-être plus que les déplacements et gestes scéniques, ce qui est important est la « danse des idées », une danse où les texte participent mais sans que leur littérature ne devienne seule maîtresse du discours. L'émotion des chants et de la musique, le langage des corps, le traitement des objets ont eux aussi, et tout autant, la parole : ils invitent les spectateurs à entrer dans une danse-rêverie faite de questionnements, d'idéaux, de regrets, de rigolade (surtout de soi-même), d'irrévérences, de décapages.



## Mise sur toi-même

Une amie retournée récemment de Kaboul, où elle a travaillé avec le Centre Culturel français, m'a fait part de ce qui l'a effrayé le plus : la naïveté – la naïveté des jeunes, dont notamment toute une génération de jeunes filles qui ont été écartées de tout échange éducatif. Beaucoup sont restées plus de cinq ans enfermées chez elles, et, à la fin de cette réclusion, la télévision est arrivée d'un coup avec ses séries, surtout hollywoodiennes, mélangeant sexualité et violence. Elle les sentait désarmées pour faire face à ces modèles de vie. « Petite te laisse pas faire » est une façon de dire : écoute, lis, compare, instruits-toi, rigole. Une contribution et une célébration de la nécessaire rébellion culturelle qui devrait faire partie de toute éducation.



**Enrique Pardo**  
**Metteur en scène**

PETITE TE LAISSE PAS FAIRE

Théâtre du Petit Matin - BP 342 - 27003 Evreux Cedex  
8 16 89 – 06 75 20 55 27 - the.petitmatin@wanadoo.fr - theatrepetitmatin.com

# l'équipe

## L'équipe artistique :

**Enrique PARDO** : metteur en scène, chorégraphe

**Michèle BORDIER** :

comédienne et responsable artistique du théâtre du Petit Matin,

**Christine SPRANGER** : artiste lyrique

Lumières et techniques : **Dominique Cailliot**

Musique de **Didier Capeille**

## Un partenariat avec le centre socio-culturel de Jeune Cité :

(quartier Nétreville à Evreux)

Sans être doté d'un réel dispositif d'accueil de résidence pour création, Jeune Cité a tout de même tenu à soutenir cette création dans le sens où cela va permettre d'apporter un nouveau souffle artistique dans le quartier trop marqué par des préoccupations sociales aux dépens de toute expression par les arts. En l'occurrence ce qui a particulièrement attiré l'attention de Jeune Cité est l'expression lyrique, puis le théâtre. Les portes de la salle de répétition sont de temps en temps ouvertes aux gens qui passent, et des ateliers leur seront par la suite proposés. Ainsi petit à petit, (re)naît dans la cité, une habitude, un intérêt tourné vers l'artistique via ce spectacle en devenir. Sensibilisation inaugurée d'ailleurs en novembre dernier par la venue de Chômage ou dessert à Jeune Cité ( ...projet d'insertion initié en 2004 par Michèle Bordier et l'association La Source, avec Christine Spranger au chant )

## Un projet tutoré pour les élèves de classe

« techniques commerciales » de L'I.U.T d'Evreux :

Dans le cadre de leurs formation, six élèves de l'IUT d'Evreux se sont investies dans la production de ce spectacle.



## Les dates :

**Le 8 mars 2006** : un extrait de la création « en chantier » a été présentée au Conseil Général de l'Eure pour la journée de la femme.

**Le 23 mars** : une présentation « porte-ouverte » à mi-parcours a été organisée afin de permettre aux habitants du quartier de se familiariser avec cette création

## Les 15, 16 et 17 juin 2006 : Création au Centre Socio-Culturel Jeune Cité

Des représentations seront également programmées dans la région de Bernay au bénéfice de l'Association Espoir et vie ( association qui soutient les enfants atteints du cancer, et leurs familles )



**Catherine Guillou,**  
*présidente du Théâtre du Petit Matin*  
*journée de la femme 8 mars 06*  
*au Conseil Général de L'Eure*

©Frédérique Grimaud CG27

Une saison au Centre Socio-Culturel de Jeune cité (Directeur Bernard Charbonnier)

*Rétrospective  
sur  
le quartier  
ce qui s'est passé  
de Mai à Août*

*Evènement quartier une Création Théâtrale*

Durant trois jours, dans les locaux de Jeune Cité, « Petite te laisse pas faire », a été jouée pour la première fois.  
Du Jeudi 15 Juin au samedi 17 Juin à 21h chaque soir.  
Cette rêverie impertinente, ironique, tendre, burlesque et fantaisiste a permis à Jeune Cité d'accueillir un autre type de public, ce qui ne peut être que bénéfique pour l'avenir de l'animation du quartier.

Nous regrettons toutefois ne pas avoir vu aux spectacles plus d'habitants.  
Le coût a-t'il freiné la population, ou le choix n'était-il pas très judicieux? néanmoins cela ne nous découragera aucunement.  
Ainsi nous allons continuer à développer les évènements théâtraux dans le quartier. D'ailleurs vos suggestions seront toujours les bienvenues!

Nous saluons néanmoins le talent de Christine Spranger, talentueuse artiste, et de Michèle Bordier, comédienne pétillante, toutes deux possédant un grand potentiel créatif, prometteur pour leur avenir.  
Bonne chance pour la diffusion de votre pièce, mesdames.

## ENRIQUE PARDO

**Metteur en scène**  
**Comédien et soliste vocal**  
**Professeur de voix et de théâtre**  
**Ecrivain, spécialiste en mythologie**

Né au Pérou en 1946, il habite en France depuis 1974, et est naturalisé français. Professeur de Beaux Arts à Université de Londres, Goldsmith College, 1970/75. Formation vocale avec Roy Hart et Liza Mayer, il fit partie de la troupe *Roy Hart Theatre*, Londres 1968/75. (1975 mort de Roy Hart.)

Soliste vocal et corporel, il travaille la danse, notamment avec Dominique Dupuy, le mime corporel (nombreuses collaborations avec *Le Théâtre du Mouvement*), ainsi que le training d'acteur corporel (Grotowsky/Odin). Membre fondateur du *Centre Artistique Roy Hart* (Château de Malérargues, Gard, France).

En 1981, avec *Calling for Pan* (Hymne au Dieu Pan), spectacle solo, il fonde la **Cie. Panthéâtre** qu'il co-dirige avec **Linda Wise**. Quinze créations entre 1981 et 2006. Metteur en scène freelance il dirige des projets et des mises en scène de par le monde, le plus souvent avec des compagnies associées à Panthéâtre.



**ENRIQUE  
 PARDO**

### Principales créations récentes

**1989** : mise en scène de "Mary Magdalene" solo de Linda Wise. (France, Norvège).

**1990** : acteur dans "Le Bateau Ivre", poème de Rimbaud, mise en scène de Linda Wise.

**1991** : mise en scène de "La Dernière Tentation d'Ovide" - Création au *Festival Mythe et Théâtre*, La Chartreuse de Villeneuve les Avignon CNES.

**1992** : création de "BLUE", duo avec Linda Wise, sur un texte de James Hillman "Alchemical Blue and the Unio Mentalis". Création Festival Université de Notre Dame, USA.

**1992** : mise en scène "Jeanne au Bûcher", oratorio de Honegger, livret de Paul Claudel, par l'Ensemble Vocal de Montpellier - 12 solistes, chœur et orchestre.

**1994** : mise en scène *Xenophoria*, de et par Bert van Dijk, Nouvelle Zélande.

**1994** : *Concertino Disconcertante*, soliste vocal, récital.

**1995** : création de *La Planque aux Anges* d'après le roman de B.M.Koltès "La fuite à cheval très loin dans la ville" - Paris, La Chartreuse CNES. Mise en scène, adaptation du roman, et chanteur pianiste.

**1996** : mise en scène de *Mozziconi* d'après des textes de Alda Merini, pour 15 comédiens. Création au Festival de Asti et au Teatro Verdi (Milan).

**1996** : mise en scène de *Flagrants Délires*, cabaret, créé au Kafteur, Strasbourg (Production Cie Délit).

**1997** : mise en scène de *Rosenhell und Bildersturm*, festival de Bavière, Rosenheim, par le groupe Zwischen-T-Raum.

**1998** : mise en scène de *Jason et Médée – Postmortem* - théâtre chorégraphique, création au

CRT Milano, par la Compagnie *Mimandirose*.

- mise en scène de *Shadow Boxing*, spectacle cabaret théâtral, au Cambridge Drama Centre.
- mise en scène de *La Maison dans les Airs* - d'après *L'Amour et Autres Démons* de Gabriel Garcia Marquez, Festival de la Parole, Dinan, par Guylaine Peyronnet, avec 4 musiciens colombiens.

**1999** : mise en scène de *The Greed of Dionysos*

- d'après *Les Bacchantes* d'Euripide, Columbia

University, Graduate Theatre Programme.

- mise en scène de *The Shakespeare Betrayal Project*, de et par Kristin Linklater, avec 5 comédiens, New York.
- mise en scène de *Stealing The Show*, cabaret théâtral, créé au Festival Mythe et Théâtre, New Orleans.

**2000** : mise en scène de *Pandora's Box* par Pantheatre UK, textes de Nick Hobbs.

**2004** : mise en scène de 1943 et 1953, avec Lina Cespedès et Manuel Soto

**2005** : mise en scène de Nostalgie Trip Tic, avec Sharon Feder – joué en France, Suisse et au Canada.

## ENRIQUE PARDO

Enrique Pardo dirige le **Festival Mythe et Théâtre** (conférences, stages et spectacles), dont le président est l'écrivain *James Hillman*, ainsi que l'**Université d'Été VOIXs** au Centre Roy Hart (Gard).

Le *Festival Mythe et Théâtre* a été réalisé en co-réalisation avec la Chartreuse de Villeneuve lez Avignon, *Centre National des Ecritures du Spectacle* de 1991 à 1997. Thèmes traités : "*Dionysos Avide*" (91), "*Aphrodite*" (93), "*Magie*" (95), "*L'Ennemi*" (97).

Le Festival a eu lieu ensuite à la Nouvelle Orléans (USA) en juillet 99 sur le thème « *Hermes: Quick, Cool and Crooked* », en juillet 2000, sur le thème *On Jealousy* (de la Jalousie) en collaboration avec les Universités de Loyola et Tulasne. En Irlande, à Waterford sur le thème *On Gossip* (Mythologie et Commérage) en Juillet 2000, en Belgique, Juillet 2003, avec, comme thème *Vierges*, à Grenade, Espagne sur le thème « *Furie* ».

Pantheâtre propose deux stages annuels de formation professionnelle (conventionnés AFDAS) : « *La Voix / Techniques de Recherche* » à Paris - Janvier, Février -, et un stage *Voix et Théâtre Chorégraphique* au Centre Roy Hart (Gard) – 3 semaines au mois de mai de chaque année.



### PANTHEATRE

a reçu l'aide officielle de :

- ♣ Ministère de la Culture et de la Francophonie
- ♣ Ministère des Affaires Etrangères
- ♣ DRAC Languedoc Roussillon
- ♣ Conseil Régional Languedoc Roussillon
- ♣ Conseil Général du Gard

## ENRIQUE PARDO

Ecrivain, spécialiste en mythologie gréco-latine, son enseignement est centré sur *la dramaturgie de l'image* que ce soit dans la mise en scène, dans la direction d'acteur ou dans le travail vocal. Comment se construit et se perçoit une image scénique ? Qu'est-ce qui en fait sa qualité, d'où lui vient sa dimension mythique ?

La notion *d'image chorégraphique* qu'il propose inclut et fait éclater les textes dans des réseaux de gestes; le langage devient partenaire dans l'image, et non plus dominante. Versions et subversions, paradoxes et dissociations, images complexes, dont *la voix* recueille l'émotion. La formation d'acteur/danseur qu'il propose se fait sur les trois plans : corps, voix et texte.

### Enrique Pardo

124 Boulevard Voltaire 75011 PARIS

Tél & Fax 01 48 06 32 35

Château de Malérargues 30140 THOIRAS

Tél 04 66 85 44 19

pan@pantheatre.com

www.pantheatre.com



## **CHRISTINE SPRANGER**

Artiste lyrique, née en 1958 à Fürth- Bavière, elle reçoit sa première formation musicale en Allemagne puis se perfectionne auprès de Jane Mengedoht et Montserrat Figueras (Genève). Elle se spécialise en thérapie vocale auprès de Barbara Alden (Londres), Richard Miller et Stéphane Cheynis (Paris).

Elle a développé une méthode pédagogique personnelle orientée vers la libération de l'énergie vocale, qu'elle nourrit de plusieurs techniques corporelles (Alexander, Hatha- Yoga, Sophrologie,...) et auditives. Depuis plusieurs années elle intègre dans son enseignement la distinction des types respiratoires d'après Erich Wilk (Allemagne).

Depuis 1986 elle se produit régulièrement comme soliste (soprano) et comédienne avec diverses compagnies, dont l'ensemble baroque de Lyon, le Théâtre de l'œil Nu à Romans, le Théâtre des Asphodèles à Lyon, les Fêtes Nocturnes du Château de Grignan, la compagnie Eolie- Songe (Lille) , en récital avec François Creux, Didier Puntos, Patrick Cohen, et dans plusieurs opéras baroques, dans un répertoire allant de la musique du 16ème siècle à Stockhausen, Kurt Weil, la chanson Française, avec une prédilection pour le répertoire Mozartien et romantique.

Formatrice, conférencière, auteur compositeur, elle intervient dans de nombreux stages, auprès des chorales, des écoles, et plus particulièrement pour les artistes dramatiques (AFDAS), les circassiens (CNAC) et les enseignants. Elle pratique le travail en studio (déchiffrage à vue, post- synchronisation).

Au sein de la compagnie Via Solis, elle dirige des activités de création et de formation vocale.

### **Christine Spranger**

la Caravelle F- 26 220 VESC

tel/fax 04 75 46 36 08

[christine.spranger@wanadoo.fr](mailto:christine.spranger@wanadoo.fr)

<http://viasolis.free.fr>

**CHRISTINE  
SPRANGER**

# l'équipe



**MICHELE  
BORDIER**

## MICHELE BORDIER

Michèle Bordier est née en 1959. De 1976 à 1993 elle pratique le théâtre au sein d'une troupe ( le Méga-Pobec ), d'abord en tant que comédienne puis très vite elle se lance dans la mise scène. ( H.Parmelin, M.Boulgakov, A.Miller, M. Deutsch, E.Corman, D.Besnehard, G.Boulan, A. de Musset, A.Namiand, L. Pirandello). Après un court voyage avec le théâtre Ephéméride ( Compétition présenté à Avignon en 1993 ), puis missionnée comme attachée de presse et chargée des relations publiques pour un festival de chansons française, elle crée le théâtre du Petit Matin, qui lui permet d'engager de nouvelles réalisations dont, entre autres : Tu vois bien que le monde n'est pas rond ( d'après : Le monde est rond de Gertrude Stein ) et de mettre sur pied des opérations singulières à caractère événementiel en Normandie, dans le Val d'Oise, en Bourgogne, à Paris, et à Rambouillet ( spectacles dans des parcs, des châteaux, des forêts, bord de Seine, la rue, les magasins, les bars, les vitrines ( à vau l'eau, un 24 décembre au printemps, ça recommence, essai et variations sur les plaisirs, opera al'dente, Narcisse, Conte d'un soir d'été. Auteurs visités : Shakespeare, Calderon, Plaute, Wesker, Wenfu, Huysmans, Marivaux, Guitry, Haïm, Colette, Otte, Barbery, Fermine, Pouchkine, Durringer, Rouabhi , Wedekind, Danis .. répertoire de chants baroques)

*Elle est amenée par ailleurs à encadrer des ateliers de pratique artistique* (Action Culturelle Rectorat Rouen, IUT, GRETA, Université de Rouen, CEZ Bac Pro Rambouillet, PEP de l'Eure, MJC Evreux, A.G.E Le Raincy 93)

Depuis quelques années Michèle Bordier est sollicitée à plusieurs reprises pour mettre en place des projets avec des personnes en difficultés ( sociales et /ou physiques ) Son goût pour l'éclectisme et le mélange des genres, l'amène à former des « équipes de travail » avec des artistes d'horizons variés. Dans le but de créer un espace de réinvention sociale et affective valorisante et reconnue, avec L'Association La Source, présidée par Gérard Garouste et le soutien du Conseil Général de L'Eure, , elle lance un projet : Des personnes remarquables s'adressant à des gens « bénéficiant » du RMI. Ce travail donne naissance en février 05 à Chômage ou dessert. Spectacle accueilli lors de diverses rencontres citoyennes et salué en deçà de toute attente. En janvier 06, les comédiens/rmistes décident de se constituer en association : Santabounisou. Et plus récemment, ils ont retenu l'attention du metteur en scène Jean-Baptiste Sastre qui envisage de les embaucher pour sa prochaine création au Théâtre National de Chaillot en mars 2007.

Mais sa passion de comédienne l'amène à revenir sur la scène pour entamer une nouvelle création avec Enrique Pardo, metteur en scène (Panthéâtre) et Christine Spranger ( artiste lyrique – Via solis ) ; Ce nouveau spectacle créé en juin 2006 : Petite te laisse pas faire, met en scène deux thèmes principaux : religion et sexualité.

# l'équipe



**MICHELE  
BORDIER**

## **Formation :**

Afin de renforcer son savoir faire en matière de maître d'œuvre de projets artistiques et culturels, Michèle Bordier décide de suivre une formation auprès de **l'Institut d'Etudes Supérieures des Arts ( métiers de la culture ) troisième cycle – conception et conduite de projets culturels et artistique avec l'option : mise en tourisme du patrimoine vert ( 2003/04 )**

**Depuis 1994**, elle suit régulièrement les cours de danse africaine et travail d'acteur avec **Elsa WOLLIASTON**.

## **Par ailleurs, depuis 1980 :**

**ODIN Teatret - Atelier International de Théâtre - Shakespeare -Blanche Salant et Paul Weaver -Théâtre des 2 Rives C. TORDJMAN - Beckett - Comédie de caen J.P SARRAZAC - Strindberg -J.P RYNGAERT - Stanislavski – Nouveau Théâtre d'Angers -Bernard GROSJEAN - « L'art et la manière d'intervenir en milieu scolaire » MADELEINE MARION « *L'alexandrin* »- **NABIL EL AZAN** « Les écritures contemporaines »- **Franck DAFOUR** Bâton et escrime - **Alberto NASON** Commedia dell'arte - **Laurence FEVRIER** « l'acteur et l'expression de la démesure chez Fernand Crommelynck » **Enrique PARDO** théâtre chorégraphique**

**Caméra-tournage** - **École Louis Lumière**

**Chant :** **Roy Hart Theatre** techniques vocales - **Igor REZNIKOFF** Intonation vocale juste- **Marie Ange COUSIN** - **Christine SPRANGER** voix parlée/voix chantée –

**Michèle, Bordier**

06 75 20 55 27 – 02 32 38 16 89

michelebordier@wanadoo.fr

# Théâtre du petit matin

## Historique :

Depuis 1995 le Théâtre du Petit Matin a pu mener à bien plusieurs projets dont deux créations : **Tu vois bien que le monde n'est pas rond** (1995/1997), **La valse du hasard** (2000 /2001), ainsi que quatre stages de réalisation : **A vau l'eau** – présentations en extérieur, lieux publics, cafés, magasins – Evreux - (1998) **Un 24 décembre au Printemps** – spectacle repris en boucle toute la journée, dans la vitrine du magasin du Printemps d'Evreux (1998). **Ça recommence !** le stage eut lieu à Pont Aven et la réalisation fut diffusée dans cinq villes de L'Eure (1999). **Opera al'dente** ( essais et variations sur les plaisirs ) présenté 5 fois dans l'auditorium du Palais des Congrès d'Evreux dans le cadre de la semaine du goût (2003 ). **Le songe d'un soir d'été** – Événement dans le parc du château de La Madeleine à Pressagny l'Orgueilleux, au bord de la Seine( 14 juillet 2005 théâtre-chant et botanique )  
Le Théâtre du Petit Matin a continué par ailleurs à intervenir dans le cadre d'ateliers de pratiques théâtrales au sein de plusieurs institutions telles que l'Institut Universitaire de Technologie d'Evreux, le Rectorat ( classes A Projet d'Action Culturelle ), le Collège d'Enseignement Zootechnique de Rambouillet , les Pupilles de l'Education Populaires de L'Eure, la M. J. C. d'Evreux ( ateliers pour adultes et enfants jusqu'en 2003).L'A. G. E. Le Raincy – 93

A titre individuel, Michèle Bordier a orchestré en mars 2004 un événement sur le thème de Narcisse au Château d'Ambleville (un des plus beaux Château d'Ile de France - Val d'Oise). L'intérieur du château et ses jardins à l'image de la Gamberaia (Toscane) ont été totalement investis au service d'une somptueuse journée de théâtre, chant, danse, fauconnerie, dîner blanc et pyrotechnie.

En novembre 2004, dans le cadre de la semaine de l'emploi pour les personnes handicapées, l'Association LADAPT d'Auxerre avait confié à Michèle Bordier la mise en oeuvre d'un « spectacle-événement » avec un groupe de trente personnes handicapées. Ce fut une réussite totale devant un public principalement constitué de 400 chefs d'entreprise

En octobre 2004, Michèle Bordier débutait une aventure qu'elle avait proposée quelque mois plus tôt à l'association **La Source**. Sous sa maîtrise, un groupe d'une vingtaine de personnes du sud de l'Eure, à la recherche d'un emploi ont pu ouvrir une fenêtre sur un nouveau paysage : l'expression théâtrale. Ce voyage à travers les monstres et les rêves de chacun fut émaillé de découvertes : chanter, photographier, se découvrir comme on ose ôter son manteau pour parler un peu et laisser ses mots pénétrer l'imaginaire d'un écrivain

Le projet initialement baptisé **Des personnes remarquables** donna naissance à un spectacle : **Chômage ou dessert**. Ce travail rencontra un tel succès que le groupe a dû répondre à diverses invitations : les associations **Place Publique de Rouen** et le **Collectif Citoyen (Dieulefit -Drôme provençale)**, **Education et formation, Jeune Cité (Evreux Nètreville )** afin de se produire dans le cadre de rencontres et de débats sur le rôle de l'art et de la culture comme droit fondamental. Il s'est tout récemment constitué en association : Santabounisou. Et plus récemment encore, le metteur en scène Jean Baptiste Sastre, a souhaité rencontrer les comédiens de **Chômage ou dessert** afin de les employer dans sa prochaine création en janvier 2007 au théâtre National de Chaillot.

# Contact

## **Théâtre du Petit Matin**

BP 342 27003 Evreux Cédex

[the.petitmatin@wanadoo.fr](mailto:the.petitmatin@wanadoo.fr)

[www.theatrepetitmatin.com](http://www.theatrepetitmatin.com)

02 32 38 16 89

06 75 20 55 27

N° de licence d'entrepreneur de spectacles 2 -141 – 391

N° de siret 405 409 327 000 21  
Association loi 1901

PETITE TE LAISSE PAS FAIRE  
a fait l'objet d'un reportage par  
France 3 et  
France Bleu Haute Normandie

---

Un CD comportant des **extraits vidéo**  
des représentations  
et **interviews de spectateurs**  
est à votre disposition sur demande

---

Un document en format jpg  
est disponible pour la duplication de  
flyers,  
affiche ou web

THÉÂTRE - EVREUX

## Par-delà le Bien et le Mâle

Ni déclaration de guerre à l'homme, ni thèse sur la femme, la dernière création du Théâtre du Petit Matin est tout à la fois une réflexion joyeuse mais sans concession et une invitation au voyage. L'occasion de rire aussi sur les humains que nous sommes...

Non, ce n'est pas l'adresse d'un père à sa fille (encore que...), ni de son oncle à sa nièce, ni même d'une mère à sa fille. Il ne s'agit pas non plus d'un acte militant (encore que...), mais peut-être d'une adresse à soi-même que toute femme peut se faire, pas devant son miroir mais devant le miroir qu'on lui tend. Car depuis que l'homme est homme, il n'a pas manqué de se faire une image de la Femme, et même de conformer la femme à l'image qu'il s'en fait.

Cela commence même au Paradis si on réfléchit bien. Et après, cela n'a fait qu'empirer. Car Dieu n'est pas sérieux pour répondre à la question que les deux personnages féminins se posent sur scène, ou du moins d'un sérieux qui fait froid dans le dos.

On s'étonnera ensuite qu'on flambe les sorcières pire que des bananes ou que le misogynne Flaubert fasse mourir Madame Bovary au lieu de la transformer en veuve Joyeuse ! C'est que le plaisir féminin a forcément quelque chose à voir avec le Diable ! Cela étant, *Petite, te laisse pas faire* n'est pas une exégèse du *Deuxième sexe* de Simone de Beauvoir. Ce n'est pas non plus un *Monologue du vagin bis* !

C'est un peu de Commedia dell'Arte (d'où l'importance des masques), une dose de cabaret, un zeste d'opéra. Enrique Pardo, le metteur en scène, a su concocter un breuvage qui fait rire, rêver aussi, qui donne à penser mais entre les lignes.

*Petite te laisse pas faire* est aussi bien une thérapie, une invitation à la santé mentale grâce à l'humour constant qui est le fil sur lequel marchent les deux comédiennes, Michèle Bordier et Christine Spranger. L'occasion de se détendre et voyager par-delà le Bien et le Mâle...



Michèle Bordier, une des ceux comédiennes du spectacle, en action.

*Petite te laisse pas faire* a été présenté les 15, 16 et 17 juin dernier à Evreux Nétreville, en co-production avec le Centre Socio-culturel de Jeune Cité. Un

tiers de la recette a été versé au comité de soutien de Maria et Carmen Simoa.

THÉÂTRE À JEUNE CITÉ

# Rébellion de femmes

**D**urant trois jours, le Théâtre du Petit Matin a présenté sa dernière pièce *Petite, te laisse pas faire*, Jeune Cité Nétreville : un spectacle avant-gardiste autour de l'allégorie de la femme.

Deux femmes et un décor suggérant une vieille mairie désaffectée évoquant de nombreux symboles incarnés par la femme comme la Nation, la République ou la Liberté personnifiées par la Marianne : des figures féminines glorifiées bien avant qu'on autorise aux femmes des droits fondamentaux ! Paradoxe...

Deux comédiennes qui ironisent le rôle des femmes et dénoncent leur condition au travers de différents thèmes universels dont la religion et la sexualité. La femme est incarnée à travers les âges, les cultures, ses cris de

désespoir, ses chants de gaieté (ou de naïveté) répondent aux intolérances de la religion et de la société envers elles. « *Dieu soumet ses créatures à des exigences morales intransigeantes* », « *Dieu a oublié que nous avons un cerveau !* » ou encore « *0 % de pays qui considère les femmes aussi bien que les hommes !* » déclarent les personnages. Les comédiennes invitent les spectateurs à se questionner et à entrer dans cet univers interloquant.

La représentation dépasse la pièce de théâtre en incluant musique, chants, danses et allusions à la littérature : du conte traditionnel où se mêlent la beauté et la jalousie à la mort de Madame Bovary, la scène parodiant la naïveté de cette héroïne romantique sur sa vision de l'amour. Les changements de costumes et les jeux de masques renvoient à la tradition de la Commedia

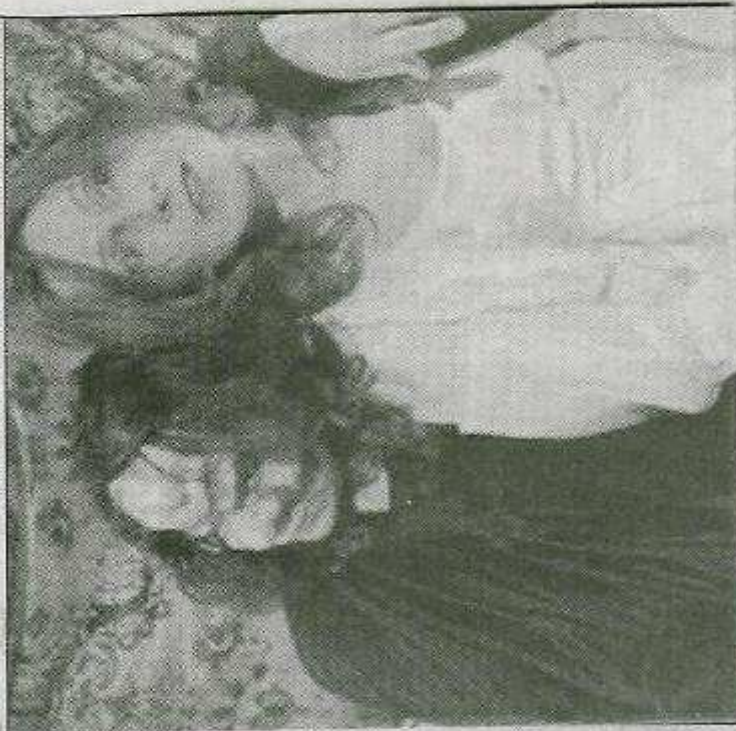
dell'Arte. Une pièce avant-gardiste dans sa conception à la fois ludique, provocante et choquante qui remet en cause les représentations classiques pour les jeunes générations dans un titre éloquent.

## Partenariat

Jeune Cité a souhaité soutenir cette création dans l'espoir d'apporter un nouveau souffle artistique dans un quartier marqué, entre autres, par les préoccupations sociales.

Si la première n'a pas attiré les habitants de Nétreville, on peut espérer que le bouche à oreille aura fonctionné pour les représentations suivantes.

Car à l'évidence, ce type de manifestation pourrait en effet être un outil de développement social du quartier : à mêler pour le renouvellement du projet social de territoire...



Musique, chant, Comedia dell'arte... Toutes les armes des femmes du théâtre du Petit Matin se déploient dans "*Petite, te laisse pas faire*."

PETITE TE LAISSE PAS FAIRE

Théâtre du Petit Matin - BP 342 - 27003 Evreux Cedex

02 32 38 16 89 - 06 75 20 55 27 - the.petitmatin@wanadoo.fr - theatrepetitmatin.com



## TEXTE DE PRESENTATION POUR LA PRESSE

Honni soit qui mâle y pense !

Les spectateurs seraient bien inspirés de se laisser faire par cette pièce drôle, impertinente qui permet à deux comédiennes de parler de ce qui obsède tous les hommes : la Femme !

Car cette adresse aux filles est bien évidemment aussi une adresse aux mâles !

Il faut prendre le titre très au sérieux, même si la pièce n'est pas que sérieuse, mais aussi ironique, burlesque, tendre, fantaisiste.

Au sérieux quand même, car ce spectacle se veut une rêverie impertinente adressée à une jeune fille ; une invitation complice faite par deux comédiennes qui passent en revue quelques unes des interrogations qu'une jeune fille peut se poser .

Et il est vrai que les questions ne manquent pas. Surtout à cet âge. Surtout quand il s'agit de parler de la femme, avec une grand F comme avec un petit.

Commençons par un constat interloquant : c'est toujours à des femmes que l'on fait appel pour « représenter » la Nation, la République, la Justice, la Liberté – sans oublier Marianne, blonde aux yeux bleus qui, et c'est un comble, représente même la « Patrie » (l'affaire de Papa, après tout)!

Si l'on ajoute deux autres grandes dames que l'on n'ose pas beaucoup figurer, et encore moins taquiner, surtout aujourd'hui: Religion et Sexualité, et nous avons le nœud du problème. La femme est faite pour être représentée pas pour se représenter elle-même.

Qu'à cela ne tienne, nos deux comédiennes s'arrogent le droit à la parole et donc à l'ironie, taquine, effrontée, railleuse, malicieuse. Après tout, l'impertinence ne surgit que là où il y a pertinence.

Le spectacle se veut un déballage entre femmes, entre rires et larmes, entre rêve et réalité crue.

« Eh oui, petite, la vie d'une femme n'est pas simple... » .

Reste au-delà d'un constat parfois désabusé, l'amitié qui surgit du jeu complice, du chant à deux, des sourires, du tact, de la maturité des deux comédiennes qui savent aussi rire – d'elles-mêmes. Car le rire, n'est-ce-pas, est le propre de la femme !

# Tarifs

2 comédiennes – 2 techniciens

salle équipée  
1 jour - 3 services

salle non équipée  
2 jours - 5 services

<b>spectacle</b>	1ère représentation 2 700 €	1ère représentation 3 300 €
	2ème représentation 2 000 €	2ème représentation 2200 €
	3ème représentation 1 800€	3ème représentation 2000 €

<b>hébergement et déplacement</b>	les conditions d'hébergement et de déplacement seront étudiées en fonctions des lieux
---	---

# Fiche technique

**Technicien / régisseur :**

**Dominique CAILLIOT**

**02 32 31 14 42**

[itineraire.bis@cegetel.net](mailto:itineraire.bis@cegetel.net)

## **Lieu équipé :**

**Espace scénique minimum :**

**8 m d'ouverture**

**8 m de profondeur**

**4 m de haut**

**Présence demandée : 2 techniciens du lieu**

**Montage : à 3 techniciens : 1 service ½ donc 6 heures**

**Démontage : à 3 techniciens 3 heures**

**Espace scénique et implantation éclairage  
(voir plan)**

## **Eclairage :**

**1 rack de 36 circuits et jeu d'orgue à mémoires**

**15 pars 1 kg, 220 volts, larges**

**3 pars 300 watts, medium**

**10 pc 650 watts (ADB ou équivalent)**

**3 DC 650 watts avec couteaux et 1 iris pour 1 DC  
(ADB ou équivalent)**

**Si pré implantation possible me contacter**

## **Son :**

**1 mixette 8 circuits**

**1 ampli 350 watts minimum**

**2 enceintes façade et 2 retours**

**1 micro HF main**

**1 MD et 2 CD**

## **AUTRE :**

**Si possible 30 mètres de pendillons noirs  
(4 m de haut mini) Si non nous contacter.**

**Prévoir de l'eau et du café.**

*D'avance nous vous remercions pour cette  
bienveillance*

PETITE TE LAISSE PAS FAIRE

Théâtre du Petit Matin - BP 342 - 27003 Evreux Cedex

02 32 38 16 89 – 06 75 20 55 27 - the.petitmatin@wanadoo.fr - theatrepetitmatin.com

## **Lieu non équipé :**

**Espace scénique minimum :**

**8 m d'ouverture**

**8 m de profondeur**

**4 m de haut**

**Présence demandée : 2 personnes pour le montage et démontage**

**Montage : 3 x 4 heures**

**Démontage : 1 x 4 heures**

**Salle occultée, vide de chaises ou de meubles pour le montage et le démontage.**

**1 branchement électrique de : 380 volts triphasés /**

**32 ampères par phase**

**3 phases / 1 neutre / 1 terre**

**2 prises de courant traditionnel**

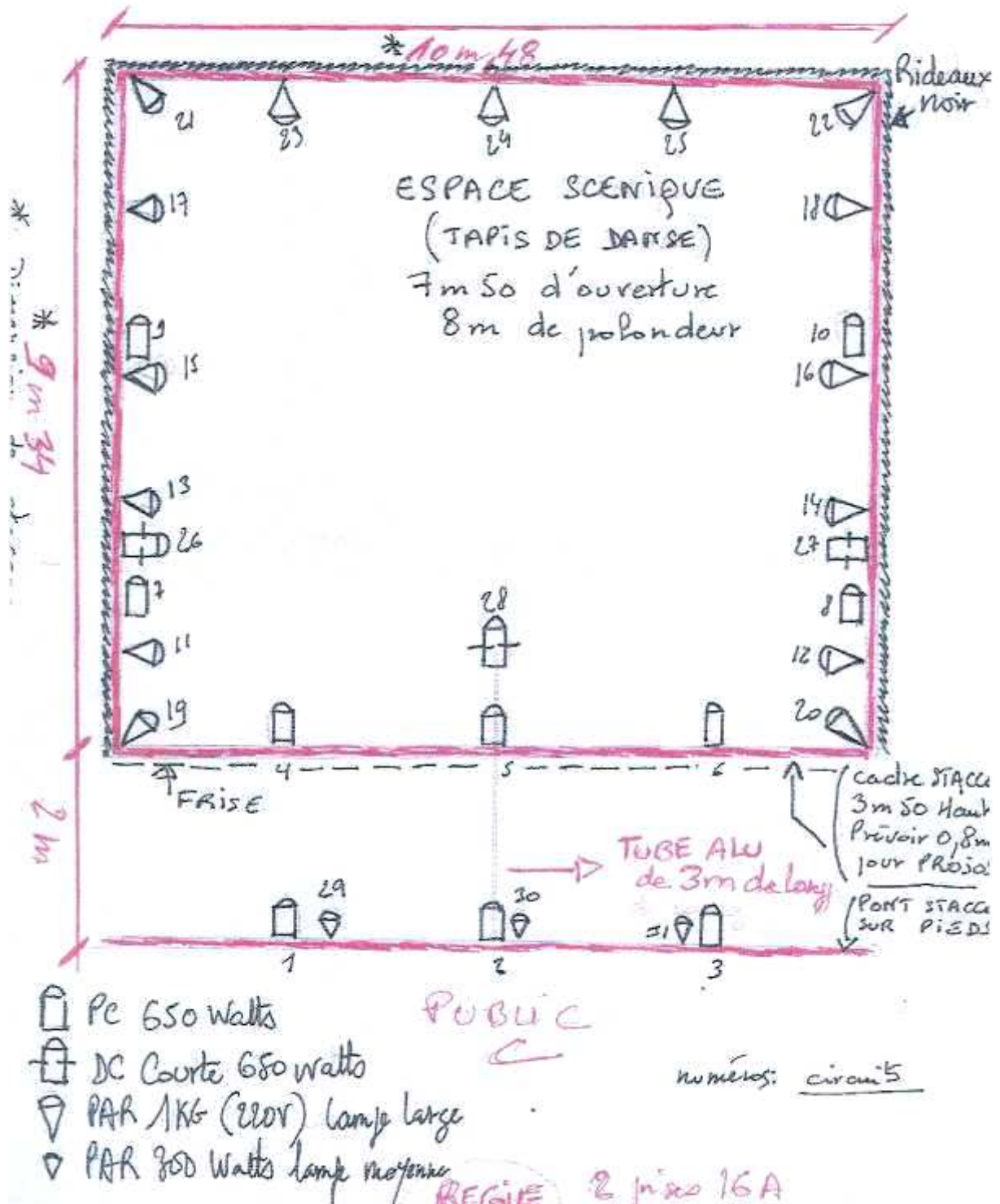
**Matériel technique apporté par nos soins**

**Prévoir de l'eau et du café.**

*D'avance nous vous remercions pour cette bienveillance*

DIMENSIONS IDEALES - PEUT ETRE REDUIT EN FONCTION DE L'ACCROCHE DU LIEU.

**BORNIER ELECTRIQUE**  
32 A par phase minimum



PETITE TE LAISSE PAS FAIRE

Théâtre du Petit Matin - BP 342 - 27003 Evreux Cedex

02 32 38 16 89 - 06 75 20 55 27 - the.petitmatin@wanadoo.fr - theatrepetitmatin.com

# petite te laisse pas faire

THÉÂTRE DU PETIT MATIN  
NORMANDIE

mise en scène  
enrique PARDO

avec  
CHRISTINE SPRANGER  
MICHÈLE BORDIER

MUSIQUE  
DIDIER CAPELLLE

DESIGNER - CRÉATION LUMIÈRE  
DOMINIQUE CAILLIOT

DESIGN CO-COUREUR  
P. AVENEL

A. LEROUX

M. NICOSIA

C. DEHAMONT

L. FRÉGER

PHOTOS  
CLAIRE CACHELON

TEXTES D'APRÈS  
A. WATTS

F. LEFEVRE

B. NOBAEK-HAFF

D. FLAUBERT

A.M. L&N

J. LIEBLOFF

REMERCIEMENTS

P. BAUILLARD, B. WAKIACHON, M. WEINBERG,  
A. GUSTO, M. P. BARRERE, C. GANCE,  
J. PLANCHAIS, C. DAUVIER, C. BOUCHER,  
A. CAILLY, F. DE SUELLA  
ET LE THÉÂTRE ÉPHEMÈRE

C'est toujours à des femmes que l'on fait appel pour « représenter » Nation, République, Justice, Liberté- comme Marianne, blonde aux yeux bleus qui, un comble, incarne même la « Patrie » (l'affaire de papa, après tout) !

Nous y avons ajouté deux autres grandes dames que l'on ose rarement figurer, et encore moins taquiner, et notamment aujourd'hui : Mesdames Religion et Sexualité. Toutes ces figures féminines ont été glorifiées en statues bien avant d'avoir la parole minimum : le droit de vote (1945, c'était hier !).

Au milieu des objets fantômes avec lesquels on a affublé la femme allegorique : drapeau, masque, crucifix, vieux uniformes, ballon de foot dégonflé, cruche de lait, casque colonial, se déroule un rituel à la fois mélancolique, burlesque et tendre, virant parfois au cauchemar - une mise en garde multiple.

On dit que la piété - religieuse ou politique - commence là où s'arrête le rire.

Dans cette rêverie impertinente, les deux comédiennes s'arrogent le droit à l'ironie, et font face aux censeurs avec un jeu malicieux, railleur et effronté.



Frédérique Girmaud CG37



Clair Cachebu

**Théâtre du Petit Matin**  
BP 342 - 27003 Evreux cedex - Tél. 02 32 38 16 89  
the.petitmatin@wanadoo.fr - www.theatrepetitmatin.com  
entrepreneur de spectacle 2141391