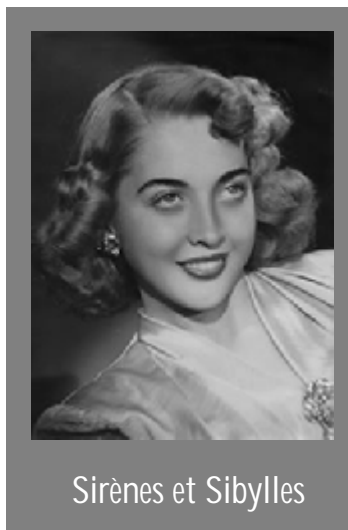




PDF A4 format



Président d'Honneur..... James Hillman  
Directeur Artistique..... Enrique Pardo  
Conseillers..... Kaya Anderson, Nor Hall, Nick Hobbs,  
..... Stephen Karcher, Jay Livernois, Liza Mayer,  
..... Noah Pikes, Sonu Shamdasani, Linda Wise.

## Festival Mythe et Théâtre

Université d'Été 2007

**1 au 13 juillet**

Château de Malérargues, Centre Artistique International Roy Hart (Gard)

photos: <http://perso.wanadoo.fr/royhart/pictf.html>

L'Université d'Été 2007 est structurée autour de trois stages (le matin), d'un choix d'ateliers voix / musique / théâtre (l'après-midi), et de spectacles, master classes, conférences, discussions (fin d'après-midi et soirée.)

Chaque Université d'Été se donne un thème de travail et de discussion. Cet été ce sera **Sirènes et Sibylles**, avec un thème corollaire : **Sexualité, Art et Pédagogie**. Voir [EDITORIAL](#).

Quatorze journées intenses, équilibrant pratique, réflexion et loisir, dans le cadre bucolique du Château de Malérargues, dédiées à l'exploration de la performance vocale dans des contextes musicaux et de théâtre chorégraphique, avec des débats sur les points de vue philosophiques, physiologiques et mythologiques.

Nous espérons que vous vous joindrez à nous!

---

**Mis à jour le 6 juin 2008****Important** : vérifier les mises à jour de ce document (titres et contenu des conférences, et dates des événements.)<http://www.pantheatre.com/6-archives-MV07-dossier-fr.pdf>

Si vous êtes déjà inscrit, vous recevrez ces mises à jour par email.

Forum de Discussion sur <http://www.pantheatre.com/6-archives-fr.html>**PANTHEATRE**

Malérargues / Roy Hart Centre  
30140 THOIRAS  
Tel 33 (0)4 66 85 44 19

mailto:[pan@pantheatre.com](mailto:pan@pantheatre.com)  
<http://www.pantheatre.com>

PARIS  
Mob 06 26 74 72 71  
Tel 33 (0)1 48 06 32 35

## **S**tages (titres des stages encore provisoires)

choix de 3 stages  
1 – 13 juillet

il est possible de s'inscrire pour la première semaine seulement (**1 – 7 juillet**)

### **2 STAGES** Performance Vocale et Théâtre Chorégraphique

- **Enrique Pardo** : « **La voix, l'air et les songes** »
- **Linda Wise** : « **La voix, l'eau et les mélodies** »

Les deux stages couvrent les mêmes thématiques techniques (voix, mouvement, textes, musiques) en combinant des moments de travail d'ensemble (chœurs musicaux, chœurs chorégraphiques) et des moments d'attention individuelle (travail vocal, de texte, de direction d'acteur)

**Linda Wise** accentue les principes musicaux d'ensemble, et l'improvisation vocale sur des modes musicaux. En collaboration avec Izidor Leitinger.

**Enrique Pardo** privilégie la théâtralité, avec une forte présence de la musique (chœurs, piano, musiques enregistrées, micros, objets sonores.) En collaboration avec Nick Hobbs et Haim Isaacs.

Ces deux stages sont « avancés » dans leur attitude artistique – engagement, risque, maturité – sans nécessairement exiger un savoir-faire technique. Ils encouragent les mélanges et les contrastes professionnels (acteurs, danseurs, chanteurs), en incluant des non-professionnels de la scène, mixité d'âges, de nationalités, etc.

Les titres des stages incluent un hommage au philosophe français Gaston Bachelard, à ses livres sur l'imaginaire des éléments, et notamment « L'Air et les Songes ».

### **1 STAGE** Voix ouvert à tous

- **Liza Mayer avec Vicente Fuentes** : "Mouvement dans la Voix"

Un duo d'exception et d'une exceptionnelle expérience dirigera ce stage, enseignant différentes approches techniques pour « faire bouger la voix », et l'avènement de l'émotion (motion, mouvement.)

Le stage inclura la découverte ou re-découverte du comment « ça marche » de la voix – son rapport à l'air, à la respiration et à la physiologie. Nous explorerons sa géographie, ses hauts et ses bas, ses montagnes et ses déserts, en voyageant avec la voix chantée et parlée. Exploration des zones limites: sons cassés et « hors normes », et comment retrouver le chemin du retour.

## C onférences

(titres sous réserve)

**Kaya Anderson** : Conférence « Le 'feeling' de la voix dans la pédagogie de Alfred Wolfsohn »

**Sharon Feder** : Conférence « Une voix cassée – elle parlait dans sa langue », avec un texte par Lycophon sur le personnage de Cassandre.

**Vicente Fuentes** : Conférence sur la physiologie de la voix

**Nick Hobbs** : Conférences dans le cadre « Sirènes et Sibylles » - notamment une sur Diamanda Galas.

**Jay Livernois** : Conférence « Une Philosophie de la Sexualité »

**Enrique Pardo** : Conférence « L' Anima et la Voix Philosophique Sexuée »

**Judith Koltai**: Présentation "The Cassandra Project" et de la discipline "Authentic Movement".

## A teliers

(titres sous réserve)

**Haim Isaacs** : Laboratoires « Voix et Musique »

**Izidor Leitinger** : Laboratoires de composition musicale

**Nick Hobbs** : « Shady Choir » chœur vocal

## S éminaires

(titres sous réserve)

**Kate Al-Shamma** : Thèse de doctorat sur Panthéâtre (présentation et discussions)

**Amy Rome** : Thèse de doctorat sur « La Voix Incorporée » (présentation et discussions)

**Dan Skinner** : Thèse de doctorat sur « La notion d'ombre dans le théâtre » (présentation et discussions)

## S pectacles

**Kaya Anderson** : titre non communiqué

**Natacha Crawford** : Concert

**Maryline Guitton** : « Une étrange demoiselle » (mise en scène de Enrique Pardo)

**Faroque Kahn** : Marsyas Sings (mise en scène de Enrique Pardo)

**Nick Hobbs, Maryline Guitton** : "Shut Your Eyes" (texte de Nick Hobbs, mise en scène de Caterina Perazzi et Natalie Schaevers)

**Haim Isaacs, Izidor Leitinger** : Hole in the Wall, concert

**Amy Rome** : Concert

**Christine Schaller** : Concert Performance

## **M**aster Classes

Les Masters Classes peuvent prendre différentes formes, depuis le modèle classique d'un professeur avec un élève, au travail de groupe. Les directeurs des stages donneront des master classes (ou ateliers ouverts) pour que tous les participants puissent expérimenter le travail de tous les enseignants.

**Linda Wise, Enrique Pardo, Liza Mayer, Vicente Fuentes** : Master Class / Ateliers Ouverts

**Kaya Anderson** : Master Class en liaison avec sa conférence et son spectacle

**Christine Spranger** : Master Class et entretien sur sa carrière

## **E**xposition

Projet : organiser une exposition d'images de « sirène et de sibylles » – à commencer par une suggestion : chaque participant apporte une « sirène ou sibylle » de soi (pour les femmes) ou de sa sœur, épouse ou muse (pour les hommes), ainsi que de sa mère.

**B** iographies  
pour des biographies plus complètes voir <http://www.pantheatre.com/1-collaborateurs-professeurs.html>

- Panthéâtre** Fondé en 1981 par Enrique Pardo, co-dirigé par Linda Wise, Panthéâtre fut la première compagnie indépendante à émerger du Roy Hart Théâtre. Son travail a intégré le mouvement (le mime corporel, l'entraînement d'acteur inspiré de l'Odin Teatret, et la danse) et a été fortement influencé par la psychologie archétypale, et en particulier par l'œuvre de James Hillman, devenu président honoraire de la compagnie, avec Liza Mayer, membre fondateur du Roy Hart Théâtre.  
Voir: <http://www.pantheatre.com/1-definitions-fr.html>
- Château de Malérargues** Le château de Malérargues, situé dans les contreforts des Cévennes, dans le Midi de la France, fut acheté par les membres du Roy Hart Théâtre en 1975 et nommé ensuite Centre Artistique International Roy Hart. Il accueille des stages et des projets de créations en résidence dans son théâtre et ses six studios de travail.  
Voir les photos : <http://perso.wanadoo.fr/.royhart/pictf.html>
- Roy Hart Théâtre** Compagnie de théâtre fondée autour de la personne de Roy Hart à Londres en 1969, qui s'est installée en France, à Malérargues (Gard) en 1974 dans une expérience de type communautaire (40 membres). Après la mort de Roy Hart en 1975, le groupe a continué à produire des créations artistiques pendant quelques années. En 1989 par décision collective la compagnie fut dissoute ainsi que l'usage du nom Roy Hart Theatre pour des productions artistiques  
Voir: <http://www.pantheatre.com/1-roy-hart.html>
- Enrique Pardo** Comédien, metteur en scène, écrivain. Son travail (et l'Université d'Eté) est situé au carrefour de la voix (et de l'héritage de Roy Hart), du théâtre chorégraphique et d'études culturelles, notamment en relation avec la mythologie.  
Voir <http://www.pantheatre.com/1-enrique-pardo-fr.html>
- Jay Livernois** Connaisseur de concepts culturels tels que "soul" - ex-rédacteur du Spring Journal (USA), ex-directeur de programmes d'Eranos, à présent administrateur du Centre Roy Hart à Malérargues.
- Kaya Anderson** Une des élèves d'Alfred Wolfsohn à Londres, elle a travaillé avec Roy Hart et est aujourd'hui une artiste cosmopolite avec de nombreux adeptes, notamment en Italie.
- Linda Wise** Comédienne, metteur en scène, professeur de voix. "Je ne peux concevoir le théâtre sans la musique. La collaboration avec des musiciens et des compositeurs – la voix traversant les limites entre l'instrument et la personne – a été mon principal axe de travail depuis deux ans." Codirectrice du PANTHEATRE ACTS Ecole de performance vocale, à Paris.  
Voir <http://www.pantheatre.com/1-linda-wise-fr.html>
- Liza Mayer** Présidente de Panthéâtre: elle a travaillé avec Alfred Wolfsohn et Roy Hart et a été l'un des membres fondateurs du Roy Hart Theatre. Elle a étudié et collaboré avec des orthophonistes, des professeurs de chant lyrique et des chorégraphes contemporains. Elle enseigne dans le cadre de Panthéâtre à Paris et à Malérargues. Son approche s'appuie sur le plaisir et l'aisance autant que sur le savoir-faire artistique et physiologique.  
Voir <http://www.pantheatre.com/1-liza-mayer-fr.html>
- Nick Hobbs** Chanteur, comédien, écrivain et programmateur musical. En plus des sept albums qu'il a composé, il a enregistré trois disques de musique vocale improvisée. Il a été à plusieurs reprises conseiller musical et interprète dans des productions de

## PANTHEATRE

Malérargues / Roy Hart Centre  
30140 THOIRAS  
Tel 33 (0)4 66 85 44 19

mailto:[pan@pantheatre.com](mailto:pan@pantheatre.com)  
<http://www.pantheatre.com>

PARIS  
Mob 06 26 74 72 71  
Tel 33 (0)1 48 06 32 35

Panthéâtre. Auteur de chansons, de pièces de théâtre, et de conférences sur la voix, incluant les séries "Bel Canto et Hell Canto" pour Panthéâtre. Installé à Istanbul, il est conférencier invité du Département d'Ethnomusicologie de l'Université Technologique d'Istanbul et a été un correspondant occasionnel pour l'émission de CBC "Global Village".

Voir: <http://www.voiceofshade.net> et <http://www.pantheatre.com/cv-nick-hobbs.html>

## Vicente Fuentes

Comédien et professeur de voix, il enseigne à l'Académie d'Art Dramatique de Madrid. Il a rejoint le Roy Hart Theatre au début des années 70 et fût l'un des comédiens fondateurs de Panthéâtre.

Voir: <http://www.pantheatre.com/cv-vicente-fuentes.html>

## Haim Isaacs

Chanteur, compositeur et professeur de voix, il vit et travaille à Paris et collabore régulièrement avec Panthéâtre en tant qu'interprète et directeur musical.

Voir: <http://www.pantheatre.com/cv-haim-isaacs.html>

## Izidor Leitinger

Musicien, compositeur, trompettiste, chef de son propre orchestre de jazz Foolcool, compositeur et chef d'orchestre invité de l'Orchestre National de Jazz de Slovénie – Il enseigne avec Panthéâtre et collabore aux recherches sur l'improvisation vocale avec Linda Wise, Haim Isaacs ainsi qu'avec d'autres artistes interprètes à Paris.

Voir: <http://www.pantheatre.com/cv-izidor-leitinger.html>

## Didier Monge

Musicien, compositeur et chef de chœur. Ces dernières années il a travaillé avec différents artistes africains et notamment Kante Manfila. Ses recherches actuelles sont centrées sur les polyphonies, les textures sonores de la voix et les polyrythmies dans les performances et la pédagogie. Il collabore avec Linda Wise dans ses laboratoires d'improvisation de PANTHEATRE ACTS.

## Langues

L'Université d'Eté est bilingue français/anglais. Les stages seront dirigés en français et en anglais (tous les professeurs sont bilingues).

## Déjeuners

Ils seront proposés à Malérargues (conditions et prix encore à définir). La "Buvette" snack bar est ouverte toute la journée avec des sandwichs et des boissons.

## Hébergement

Il est indispensable de réserver bien à l'avance.

14 places sont disponibles à Malérargues / Centre Roy Hart uniquement pour les participants inscrits sur la totalité (14 nuits). Chambres simples communes avec espace privatif, douches et deux cuisines équipées.

Prix par nuit : 22€ **Inscription sur la totalité: 14 nuits = 308€**

Pour réserver à Malérargues, merci de contacter Liza Mayer: <mailto:eliza@pantheatre.com>

Il y a des chambres d'hôtes dans d'anciennes fermes des environs ainsi que des campings confortables.

Voir: <http://perso.wanadoo.fr/.royhart/infosqb.html> Office du tourisme local: <http://www.ot-anduze.fr>

## Trajet

Le Château de Malérargues est en pleine campagne, un cadre superbement pastoral. Evidemment le plus simple est de venir en voiture, mais il y a un réseau de taxis locaux, et un service de taxi est organisé par le Centre Roy Hart, ainsi qu'un réseau d'amis qui prennent en stop.

### PANTHEATRE

Malérargues / Roy Hart Centre  
30140 THOIRAS  
Tel 33 (0)4 66 85 44 19

mailto:[pan@pantheatre.com](mailto:pan@pantheatre.com)  
<http://www.pantheatre.com>

PARIS  
Mob 06 26 74 72 71  
Tel 33 (0)1 48 06 32 35

## Prix des stages

inclut la participation à un stage et à tous les événements.

**800€ inclut stage et tous les événements. 1 – 13 juillet.**

**500€ première semaine. 1 – 7 juillet** (nous consulter pour la 2<sup>e</sup> semaine)

**N'inclut ni logement ni nourriture.**

**Arrivées prévues le samedi 30 juin.** Pot de bienvenue à 19h.

Clôture le vendredi 13 juillet à 13h (possibilité de déjeuner)

Fin de la première semaine le samedi 7 juillet à 13h (possibilité de déjeuner)

**Observateurs** : il est possible d'assister aux événements hors stages: conférences, débats, performances, master classes et laboratoires (sans participation active). La présence aux stages dépendra de chaque directeur (sur requête). Il sera demandé une contribution (en principe 10€ par événement, 30€ par jour, 100€ pour une semaine, 150€ pour les deux semaines).

## Inscription

Merci de nous envoyer un **bref CV et une lettre de motivation** (par email svp.)

**Confirmation - Arrhes** : si votre candidature est acceptée, votre place sera réservée. Elle sera confirmée sur réception d'**arrhes d'un montant de 200€** à l'ordre de "Pantheatre" (voir ci-dessous les Procédures de Paiement)

Des remboursements sont possibles jusqu'au 5 juin **moins 40€** de coûts administratifs. Aucun remboursement après le 5 juin.

## Paiement

- Par **carte de crédit VISA ou MasterCard** : contacter le CAIRH (Centre Roy Hart) pour envoyer vos références de carte bancaire par FAX ou TELEPHONE : à **Béatrice** Tél : 33 (0)4 66 85 45 98, fax 33 (0)4 66 85 25 57 . *Les paiements par carte bancaire seront faits au nom du Centre Roy Hart.*
- Par la poste **uniquement** les chèques français : envoyer au nom de PANTHEATRE Château de Malérargues, 30140 THOIRAS, France. (Attention Panthéâtre déménage à Paris et n'aura pas d'adresse à Paris pendant quelques mois.
- Toutes les autres formes de paiement (virements ou chèques de l'étranger, paiement postaux, etc.) doivent transiter sur le compte bancaire de Panthéâtre:

**CIC Lyonnaise de Banque Propriétaire du Compte: PANTHEATRE**  
**Adresse de Virement: Code d'Identification Bancaire (BIC) CMCIFR2L**  
**IBAN : Numéro de Compte Bancaire International: FR76 1009 6180 5600 0176 1610 258**

Assurez-vous que vos paiements portent **votre nom et l'intitulé du stage**. Les prix indiqués n'incluent pas les frais bancaires. Les banques françaises peuvent prendre une commission 30€ sur les virements venant hors France Métropolitaine. Pour les conseils concernant le paiement voir <http://www.pantheatre.com/pdf/payments.pdf>

### PANTHEATRE

Malérargues / Roy Hart Centre  
30140 THOIRAS  
Tel 33 (0)4 66 85 44 19

mailto:[pan@pantheatre.com](mailto:pan@pantheatre.com)  
<http://www.pantheatre.com>

PARIS  
Mob 06 26 74 72 71  
Tel 33 (0)1 48 06 32 35

## Panning

Le créneau horaire de 9h30 à 10h30 est réservé à un choix de cours d'**échauffement** corporel et/ou vocal dirigé par différents professeurs (des stages ou invités.)

## Articles

sur et par Panthéâtre..... <http://www.pantheatre.com/6-liste-de-lecture-fr.html>

## Theoria

Liens et articles ..... <http://www.pantheatre.com/6-liste-de-lecture-fr.html>

## Forums de Discussion

dialogues en cours ..... <http://www.pantheatre.com/6-archives-fr.html>

## Malérargues – Château de Malérargues

photos et informations pratiques ..... <http://perso.wanadoo.fr/royhart/pictf.html>



## Editorial

Par Enrique Pardo

# Sirènes et Sibylles

La voix, lorsqu'elle est figurée, l'est presque toujours au féminin, avec le corps d'une sirène ou le visage d'une sibylle.

Les sirènes nous sont familières sous forme de femmes poissons. On les voit moins telles qu'elles apparaissent dans l'Odyssée: d'étranges oiseaux avec des griffes et presque'aussi laides que les harpies, mais possédant une arme fatale : des voix irrésistibles.

Quant aux sibylles et leurs « voix sibyllines », elles fascinent la musique contemporaine à cause de leur multiphonie et surtout de leur polysémie (pour plus de détails lire l'éditorial...)

On les a fait taire, surtout le Christianisme. Les sirènes chantent encore mais 'converties' en « pures voix », souvent sous prétexte que « la voix chante la vérité de l'âme », (et que tout discours est trompeur.) Quant aux sibylles, la première chose que les Pères de l'Eglise ordonnèrent fut de taire les oracles (figurez-vous : un discours prophétique féminin !)

Nous travaillerons et discuterons ces thèmes et leur histoire culturelle dans un contexte résolument expérimental.

Thème de discussion

## Sexualité, Art et Pédagogie

Vaste panorama, rarement confronté. Trois conférences donneront le ton :

Enrique Pardo : L' Anima et la Voix Philosophique Sexuée.

Jay Livernois : L' Anima et une Philosophie de la Séxualité

Kaya Anderson : « Alfred Wolfsohn n'a jamais stérilisé son enseignement »

Des éditoriaux plus étendus seront en ligne dans les semaines qui viennent, ainsi qu'un **LEXIQUE** avec des définitions, et des références bibliographiques. Par exemple : qui sont la Pythie et les Sibylles ? Qui sont les « Pères de l'Eglise » ? Qu'est-ce que «le modèle socratique» ? Où se trouvent les références à Eros et Psyché ? Comment le « transfert » est-il défini ?